



Luna XI.

Données Techniques

UK Core Package

• 1 x Structure, 1 x sac de transport, 1 x fermeture zippable (porte arrière), 3 x ventilateur 1.5 hp (dont un rechange), 1 x Log Book

Structure

TAILLE DU PACK (EN SAC) :	• 800mm x 800mm x 700mm
POIDS DU PACK :	• 115kgs
TAILLE GONFLEE :	• Extérieur. – Long. : 10m x larg. : 7.2m x Haut. : 4m • Intérieur – Long. : 9m x larg. : 6.2m x Haut. : 3.5m
SURFACE AU SOL UTILISABLE :	• 42m ²
TAILLE DE LA ZONE REQUISE :	• 11m x 8.5m minimum
TAILLE ENTREE/SORTIE :	• Larg. : 4.9m x Haut. : 2.2m
MATIERE :	• Rip strip nylon FR treated / PVC FR
COULEURS :	• Blanc / argent

NOTES : Veuillez vous référer aux dessins techniques ci-après pour plus de détails sur la structure et son agencement. Notez également que ces informations sont données à titre indicatif et ne doivent pas être utilisées pour envisager l'aménagement intérieur.

Puissance électrique et soufflerie :

VENTILATEUR :	• 2 x 1.5hp + 1 rechange
GENERATEUR DE SECURITE :	• 6KVA
POIDS VENTILATEUR :	• 18Kgs par ventilateur (empaqueté)
DIMENSIONS VENTILATEUR :	• 565mm x 275mm x 545mm (empaqueté)

NOTES : Il est de la responsabilité du client ou au gérant du site d'assurer que la puissance électrique utilisée pour faire fonctionner les ventilateurs est sécurisée et testée. La consommation électrique donnée ci-dessous concerne les ventilateurs uniquement et ne couvre aucune autre installation. Aucun autre élément ne devrait être connecté à la ligne électrique dédiée aux ventilateurs.

Montage et démontage

PERSONNEL :	• 2 personnes
TEMPS DE MONTAGE :	• 1h30
TEMPS DE GONFLAGE :	• 10 mins (une fois la structure fixée au sol)
TEMPS DE DEMONTAGE :	• 1h30

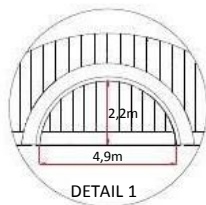
NOTES : Les informations ci-dessus concernent la préparation, le lestage et le gonflage de la structure uniquement. Le temps peut varier selon l'emplacement, le manque d'accès, les conditions météo et autres éléments qu'Inflate France ne maîtrise pas. Des engins de levage peuvent être demandés.

Options

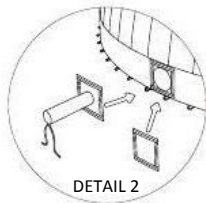
- Logotypage temporaire / permanent
- Eclairage
- Plancher
- Porte
- Design intérieur complet
- Couleur tissu
- Toutes pièces de rechange du package principal

NOTES : Référez-vous aux informations sur le PDF annexé. Notez qu'en fonction des options, les données techniques du présent document sont susceptibles d'être impactées.

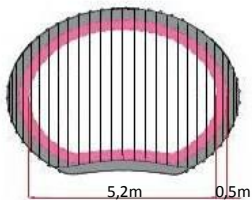
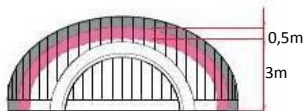
Dimensions & aménagement



DETAIL 1

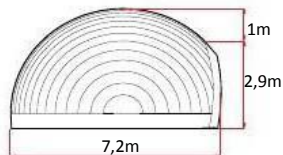


DETAIL 2

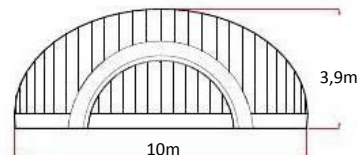


SECTION AA – ZONE D'EXCLUSION

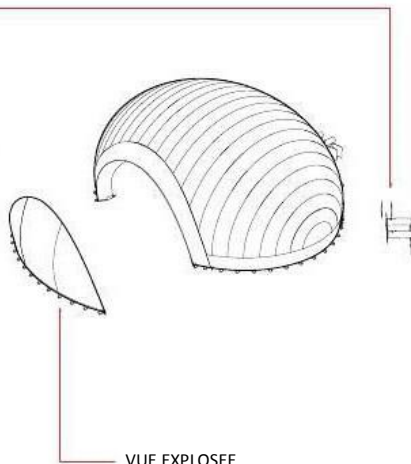
Les objets avec des coins ou bords pointus placés au sein de la structure ne doivent pas être placés dans la zone d'exclusion indiquée en rouge



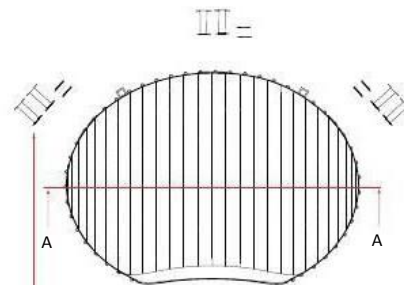
VUE LATÉRALE



VUE DE FACE



VUE EXPLOSEE



PLAN

Emplacement soufflerie disponible à 6 endroits à l'arrière de la structure – CF DETAIL 2

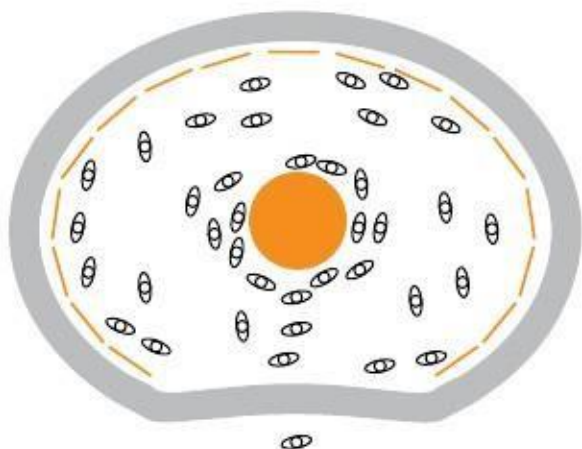
	Date : 02/12/10 (08h) - 10179
	Titre du dessin: Luca Maxi General Arrangement
	Dessiné par: Angélique Geronzi
	Vérifié par: Angélique Geronzi
	2x1.5hp ventilateur Puissance min : 140VA
	CF FanExtras.pdf pour voir les options disponibles

Capacité

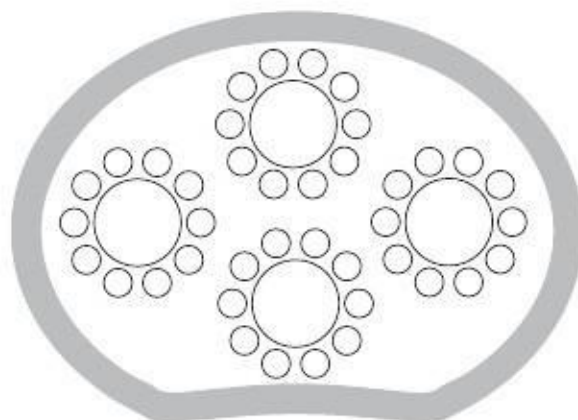
Guide pour l'aménagement intérieur

Ce document démontre comment optimiser l'espace selon la configuration.

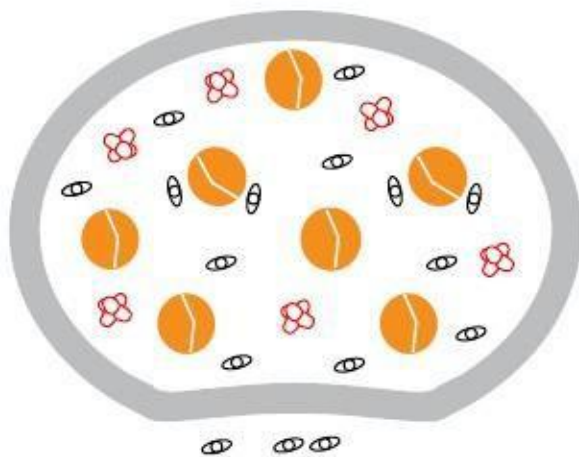
> COCKTAIL
44 PERSONNES



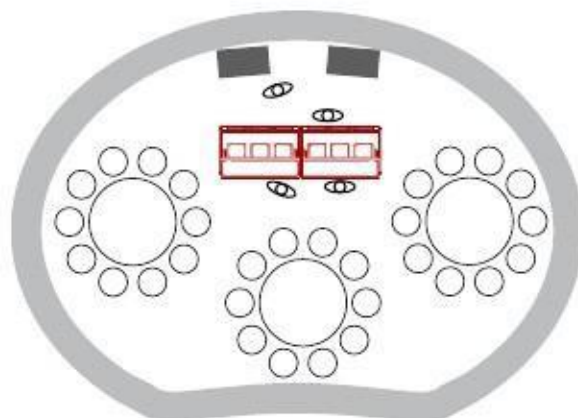
> 4 TABLES
40 SIEGES



> ESPACE DETENTE
24 PERSONNES



> BAR + 3 TABLES + 30 SIEGES



-  TABLE + 10 SIEGES
-  FOURNITURE DETENTE
-  INVITE
-  REFREGIRATEUR
-  ECLAIRAGE
-  COCKTAIL

Bon à savoir

Habillage >

Nous pouvons vous proposer un habillage permanent sur les structures soit par application ou impression off set à la source de la production. Pour un habillage/logotypage/covering temporaire, nous pouvons vous proposer différentes solutions. Notez que toutes les créations graphiques ne peuvent être appliquées sur la structure. Le client devra fournir le plus rapidement possible un visuel pour expertise et validation.

Couleurs >

De nombreuses couleurs peuvent être fournies mais il faudra compter 30 jours supplémentaires de délais de livraison. Toutes les structures sur mesure peuvent être réalisées avec des membranes occultantes si le client souhaite mettre en lumière/vidéo des événements ayant lieu durant la journée.

Tissu et matériel >

Toutes les structures sont construites à partir de Rip Stop Nylon et de Polyester renforcé PVC. D'autres matières peuvent être utilisées pour la production (sujet à tests et analyse des coûts).

Lumières >

INFLATE propose diverses solutions pour mettre en lumière les structures. Si des structures d'accroches sont installées, nous pouvons fournir des systèmes lumières professionnels.

Conditions Météo >

Inflate France n'a aucun contrôle sur la météo pendant la durée et nous vous conseillons de vérifier les conditions météorologiques. Les structures ont été conçues pour que l'eau ne puisse pénétrer à l'intérieure de la structure et sont donc entièrement étanche. Nos structures n'ont pas été conçues pour recevoir le poids de la neige. Néanmoins, nous avons été capable de maintenir nos structures en cas de neige en augmentant le nombre de souffleries, en ajoutant des ponts de support à l'intérieur et en maintenant une température plus élevée dans la structure. Nous ne pouvons garantir le poids supporté et ce point devra être discuté individuellement pour chaque projet.

Résistance face au vent >

En utilisant le lesté standard spécifié dans ce document, nos structures acceptent un vent de 50 km/h. Nos structures peuvent et resteront stable avec des vents supérieurs avec des mesures supplémentaires en termes de fixation au sol et de lestage. L'intégration de ponts de support à l'intérieur permet de pallier à tous les problèmes de résistance au vent pour les installations permanentes ou à risque. Nos structures sont soit sécurisé en intégrant des sacs de sables ou des vaches à eau dans la paroi des structures ou en fixant la structure au sol (systèmes de fixation sont adaptés aux propriétés du sol). Inflate France ne peut être tenu responsable des conditions météo et les mesures d'hygiène et de sécurité sur le site d'exploitation de l'événement est toujours de la responsabilité du client.

Plancher >

Nous pouvons vous proposer différentes solutions :

Des planchers en plastique offrent une solution économique et rapide pour couvrir l'herbe. Un plancher stoppera la boue et les saletés mais ne garantira pas un sol parfaitement plat. Les planches font 15 mm d'épaisseur. Le plancher peut être amélioré en ajoutant de la moquette ou autre matière couvrante.

Notre plancher en bois de 100mm d'épaisseur, réalisé sur mesure pour chacune de nos structures, est la solution la plus efficace pour créer un plancher plat et solide.

Bon à savoir

Ponts et structures d'accroches >

Toutes les structures de la gamme Inflate sont conçues pour ne pas avoir besoin de structures de support et d'accroches intérieures.

Les ponts et structures d'accroches que nous offrons ont été réalisés et designés spécifiquement pour chacune des structures. Ils permettent d'accrocher des écrans, du son, de la lumière, de la décoration, etc...

Les ponts et structures d'accroches permettent d'améliorer la résistance au vent. Pour les installations permanentes, nous pouvons imaginer et construire pour vous des structures et ponts adaptés aux besoins.

Interconnexions >

Toutes les structures Inflate ont des tunnels adaptés pour relier les structures entre elles.

Portes et fermetures >

La plupart de nos structures comprennent des portes zippables en tissu ou gonflables. Les structures peuvent également être équipées de portes en bois peintes. Les portes possèdent un ou deux battants et peuvent être équipées de barres anti-feu. Nous recommandons que ces portes soient montées sur du plancher en bois ou en aluminium. Elles peuvent être utilisées directement sur d'autres surfaces mais une étude des conditions du site est nécessaire pour valider ce choix.

Pour les projets nécessitant une qualité supérieure dans le design, nous proposons des portes Airclad ©.

Réduction du bruit des souffleries >

Les structures « outdoor » utilisent une gamme de souffleries de 1,5 à 3 KVA. Les souffleries émettent de 70 à 90 db. Pour la plupart des événements extérieurs le bruit ne s'entendra pas.

Néanmoins Inflate a développé un système breveté de réduction de bruit des souffleries permettant d'atténuer les nuisances sonores à 50 db à la source et à 40db à 15m. Cela correspond au bruit d'ambiance normal d'une ville.

Ces réducteurs de bruit permettent d'utiliser la structure comme une surface intime pour des réunions comme pour des lancements de produits et soirées.

Transport >

Nos produits gonflables, pliés, représentent une fraction de sa taille lorsqu'ils sont gonflés. Leur transport est relativement facile. Toutefois, pour les grosses structures, il est nécessaire d'utiliser un moyen de transport approprié (camion etc...).

Garantie Inflate >

Inflate offre une garantie de 1 an qui couvre la qualité des tissus et la fabrication. Cependant, en fonction des conditions d'utilisation et des conditions dans lesquelles la structure a été érigée, Inflate se réserve le droit d'évaluer la situation et de décider de la marche à suivre, conformément avec ce qui est précisé dans cette garantie.

Toutes les améliorations comme le plancher, les portes, les structures d'accroches affectent le temps de montage minimum décrit dans cette fiche produit et devront être pris en compte pour chaque événement.

Designed in London made in the future